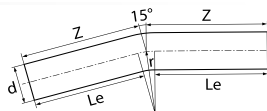


# SYSTEMY CIŚNIENIOWE WOD-KAN, GAZ PE 100-RC

ŁUKI GIĘTE DO SIECI WOD-KAN, GAZ PE 100-RC

## Łuk gięty 15° PE 100-RC Typ 1 SDR 17

do instalacji sieci wodociagowych, kanalizacyjnych <sup>(1)</sup> i gazowych <sup>(2)</sup>,  
 $r = 1,5d$  (\*tolerancja kąta może wynieść +/- 5°).

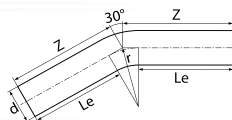


Normy: PN-EN 12201-3 <sup>(1)</sup>, PN-EN 1555-3 <sup>(2)</sup>

d   mm	Le   mm	Z   mm	Indeks	Jednostka miary	Cena netto   zł
90	360	378	3815184150	szt.	179,40
110	356	378	3815204150	szt.	228,80
125	415	440	3815214150	szt.	286,00
160	409	503	3815234150	szt.	430,30
180	467	503	3815244150	szt.	559,00
200	463	503	3815254150	szt.	686,40
225	458	503	3815264150	szt.	872,30
250	416	565	3815274150	szt.	1 225,90
280	410	565	3815284150	szt.	1 570,40
315	566	628	3815294150	szt.	2 168,40
355	620	691	3815304150	szt.	2 830,10

## Łuk gięty 30° PE 100-RC Typ 1 SDR 17

do instalacji sieci wodociagowych, kanalizacyjnych <sup>(1)</sup> i gazowych <sup>(2)</sup>,  
 $r = 1,5d$  (\*tolerancja kąta może wynieść +/- 5°).

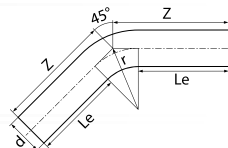


Normy: PN-EN 12201-3 <sup>(1)</sup>, PN-EN 1555-3 <sup>(2)</sup>

d   mm	Le   mm	Z   mm	Indeks	Jednostka miary	Cena netto   zł
90	342	378	3815184300	szt.	179,40
110	334	379	3815204300	szt.	228,80
125	391	441	3815214300	szt.	286,00
160	377	441	3815234300	szt.	430,30
180	432	504	3815244300	szt.	559,00
200	424	504	3815254300	szt.	686,40
225	414	505	3815264300	szt.	872,30
250	467	567	3815274300	szt.	1 225,90
280	455	568	3815284300	szt.	1 570,40
315	504	630	3815294300	szt.	2 168,40
355	551	693	3815304300	szt.	2 830,10

### Łuk gięty 45° PE 100-RC Typ 1 SDR 17

do instalacji sieci wodociągowych, kanalizacyjnych <sup>(1)</sup> i gazowych <sup>(2)</sup>,  
 $r = 1,5d$  (\*tolerancja kąta może wynieść +/- 5°).

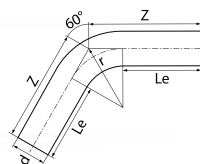


Normy: PN-EN 12201-3 <sup>(1)</sup>, PN-EN 1555-3 <sup>(2)</sup>

d   mm	Le   mm	Z   mm	Indeks	Jednostka miary	Cena netto   zł
90	324	380	3815184450	szt.	179,40
110	313	381	3815204450	szt.	228,80
125	366	444	3815214450	szt.	286,00
160	346	445	3815234450	szt.	430,30
180	396	508	3815244450	szt.	559,00
200	385	509	3815254450	szt.	686,40
225	370	510	3815264450	szt.	872,30
250	418	573	3815274450	szt.	1 225,90
280	400	574	3815284450	szt.	1 570,40
315	442	638	3815294450	szt.	2 168,40
355	481	701	3815304450	szt.	2 830,10

### Łuk gięty 60° PE 100-RC Typ 1 SDR 17

do instalacji sieci wodociągowych, kanalizacyjnych <sup>(1)</sup> i gazowych <sup>(2)</sup>,  
 $r = 1,5d$  (\*tolerancja kąta może wynieść +/- 5°).

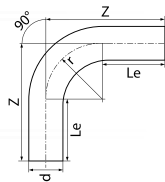


Normy: PN-EN 12201-3 <sup>(1)</sup>, PN-EN 1555-3 <sup>(2)</sup>

d   mm	Le   mm	Z   mm	Indeks	Jednostka miary	Cena netto   zł
90	307	385	3815184600	szt.	191,10
110	291	386	3815204600	szt.	252,20
125	342	450	3815214600	szt.	322,40
160	314	453	3815234600	szt.	503,10
180	361	517	3815244600	szt.	664,30
200	345	519	3815254600	szt.	829,40
225	326	521	3815264600	szt.	1 076,40
250	369	585	3815274600	szt.	1 478,10
280	345	588	3815284600	szt.	1 929,20
315	380	653	3815294600	szt.	2 675,40
355	411	719	3815304600	szt.	3 586,70

## Łuk gięty 90° PE 100-RC Typ 1 SDR 17

do instalacji sieci wodociagowych, kanalizacyjnych <sup>(1)</sup> i gazowych <sup>(2)</sup>,  
 $r = 1,5d$  (\*tolerancja kąta może wynieść +/- 5°).

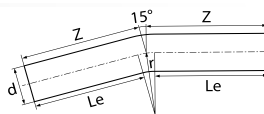


Normy: PN-EN 12201-3 <sup>(1)</sup>, PN-EN 1555-3 <sup>(2)</sup>

d   mm	Le   mm	Z   mm	Indeks	Jednostka miary	Cena netto   zł
90	271	406	3815184900	szt.	191,10
110	248	413	3815204900	szt.	252,20
125	293	480	3815214900	szt.	322,40
160	252	492	3815234900	szt.	503,10
180	290	560	3815244900	szt.	664,30
200	267	567	3815254900	szt.	829,40
225	237	575	3815264900	szt.	1 076,40
250	270	645	3815274900	szt.	1 478,10
280	235	655	3815284900	szt.	1 929,20
315	256	729	3815294900	szt.	2 675,40
355	272	804	3815304900	szt.	3 586,70

## Łuk gięty 15° PE 100-RC Typ 1 SDR 11

do instalacji sieci wodociagowych, kanalizacyjnych <sup>(1)</sup> i gazowych <sup>(2)</sup>,  
 $r = 1,5d$  (\*tolerancja kąta może wynieść +/- 5°).

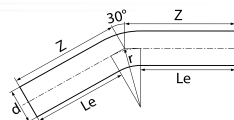


Normy: PN-EN 12201-3 <sup>(1)</sup>, PN-EN 1555-3 <sup>(2)</sup>

d   mm	Le   mm	Z   mm	Indeks	Jednostka miary	Cena netto   zł
90	360	378	3815186150	szt.	241,80
110	356	378	3815206150	szt.	321,10
125	415	440	3815216150	szt.	445,90
160	409	440	3815236150	szt.	708,50
180	467	503	3815246150	szt.	900,90
200	463	503	3815256150	szt.	1 066,00
225	458	503	3815266150	szt.	1 339,00
250	416	565	3815276150	szt.	1 829,10
280	410	565	3815286150	szt.	2 346,50
315	566	628	3815296150	szt.	3 268,20
355	620	691	3815306150	szt.	3 867,50

### Łuk gięty 30° PE 100-RC Typ 1 SDR 11

do instalacji sieci wodociągowych, kanalizacyjnych <sup>(1)</sup> i gazowych <sup>(2)</sup>,  
 $r = 1,5d$  (\*tolerancja kąta może wynieść +/- 5°).

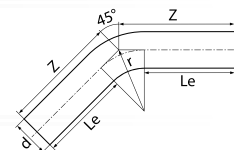


Normy: PN-EN 12201-3 <sup>(1)</sup>, PN-EN 1555-3 <sup>(2)</sup>

d   mm	Le   mm	Z   mm	Indeks	Jednostka miary	Cena netto   zł
90	342	378	3815186300	szt.	241,80
110	334	379	3815206300	szt.	321,10
125	391	441	3815216300	szt.	445,90
160	377	441	3815236300	szt.	708,50
180	432	504	3815246300	szt.	900,90
200	424	504	3815256300	szt.	1 066,00
225	414	505	3815266300	szt.	1 339,00
250	467	567	3815276300	szt.	1 829,10
280	455	568	3815286300	szt.	2 346,50
315	504	630	3815296300	szt.	3 268,20
355	551	693	3815306300	szt.	3 867,50

### Łuk gięty 45° PE 100-RC Typ 1 SDR 11

do instalacji sieci wodociągowych, kanalizacyjnych <sup>(1)</sup> i gazowych <sup>(2)</sup>,  
 $r = 1,5d$  (\*tolerancja kąta może wynieść +/- 5°).

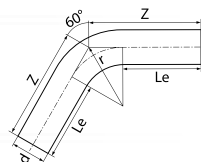


Normy: PN-EN 12201-3 <sup>(1)</sup>, PN-EN 1555-3 <sup>(2)</sup>

d   mm	Le   mm	Z   mm	Indeks	Jednostka miary	Cena netto   zł
90	324	380	3815186450	szt.	241,80
110	313	381	3815206450	szt.	321,10
125	366	444	3815216450	szt.	445,90
160	346	445	3815236450	szt.	708,50
180	396	508	3815246450	szt.	900,90
200	385	509	3815256450	szt.	1 066,00
225	370	510	3815266450	szt.	1 339,00
250	418	573	3815276450	szt.	1 829,10
280	400	574	3815286450	szt.	2 346,50
315	442	638	3815296450	szt.	3 268,20
355	481	701	3815306450	szt.	3 867,50

## Łuk gięty 60° PE 100-RC Typ 1 SDR 11

do instalacji sieci wodociagowych, kanalizacyjnych <sup>(1)</sup> i gazowych <sup>(2)</sup>,  
 $r = 1,5d$  (\*tolerancja kąta może wynieść +/- 5°).

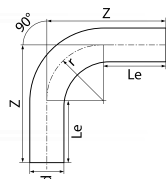


Normy: PN-EN 12201-3 <sup>(1)</sup>, PN-EN 1555-3 <sup>(2)</sup>

d   mm	Le   mm	Z   mm	Indeks	Jednostka miary	Cena netto   zł
90	307	385	3815186600	szt.	260,00
110	291	386	3815206600	szt.	356,20
125	342	450	3815216600	szt.	499,20
160	314	453	3815236600	szt.	817,70
180	361	517	3815246600	szt.	1 055,60
200	345	519	3815256600	szt.	1 276,60
225	326	521	3815266600	szt.	1 614,60
250	369	585	3815276600	szt.	2 199,60
280	345	588	3815286600	szt.	2 873,00
315	380	653	3815296600	szt.	4 011,80
355	411	719	3815306600	szt.	5 033,60

## Łuk gięty 90° PE 100-RC Typ 1 SDR 11

do instalacji sieci wodociagowych, kanalizacyjnych <sup>(1)</sup> i gazowych <sup>(2)</sup>,  
 $r = 1,5d$  (\*tolerancja kąta może wynieść +/- 5°).



Normy: PN-EN 12201-3 <sup>(1)</sup>, PN-EN 1555-3 <sup>(2)</sup>

d   mm	Le   mm	Z   mm	Indeks	Jednostka miary	Cena netto   zł
90	271	406	3815186900	szt.	260,00
110	248	413	3815206900	szt.	356,20
125	293	480	3815216900	szt.	499,20
160	252	492	3815236900	szt.	817,70
180	290	560	3815246900	szt.	1 055,60
200	267	567	3815256900	szt.	1 276,60
225	237	575	3815266900	szt.	1 614,60
250	270	645	3815276900	szt.	2 199,60
280	235	655	3815286900	szt.	2 873,00
315	256	729	3815296900	szt.	4 011,80
355	272	804	3815306900	szt.	5 033,60